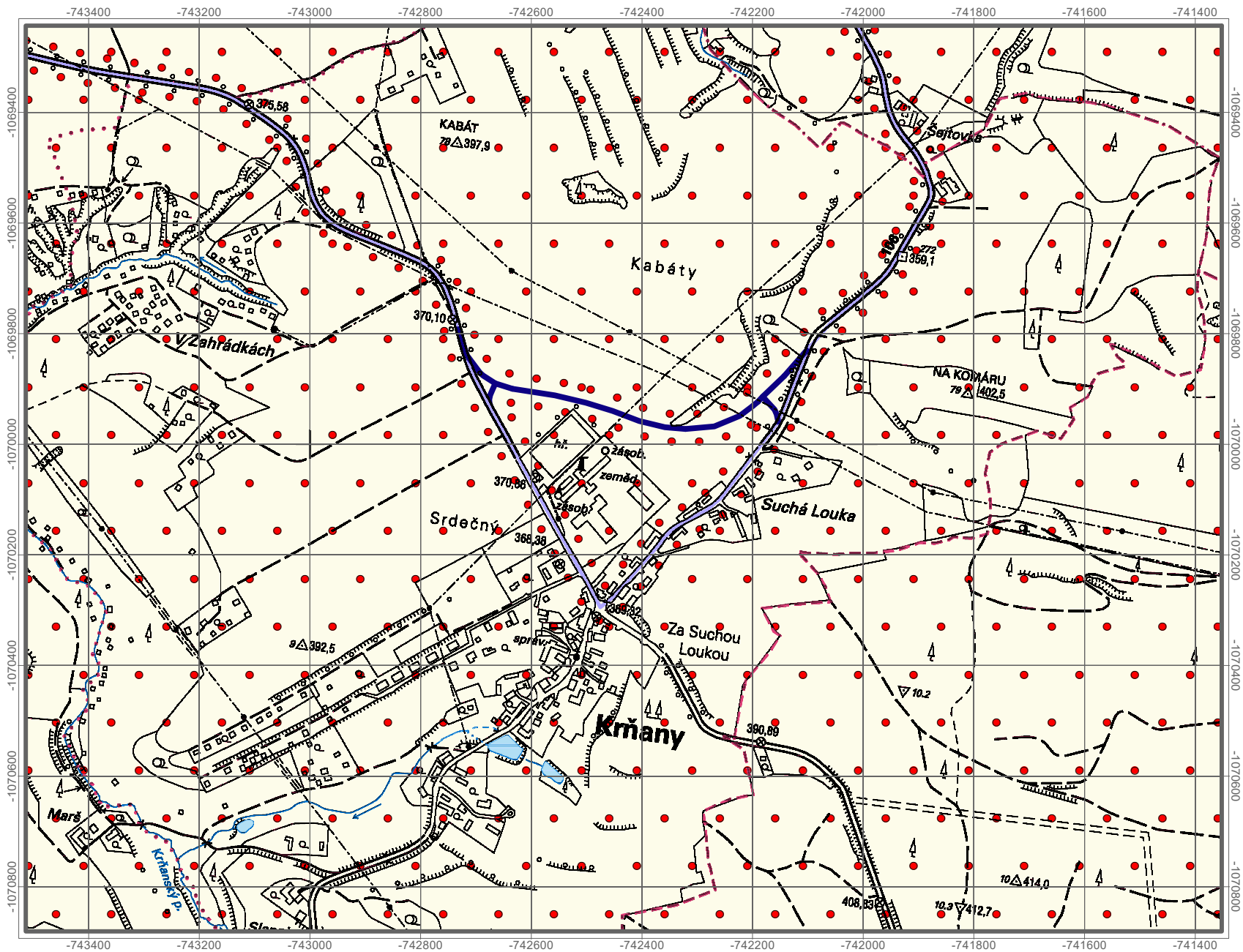




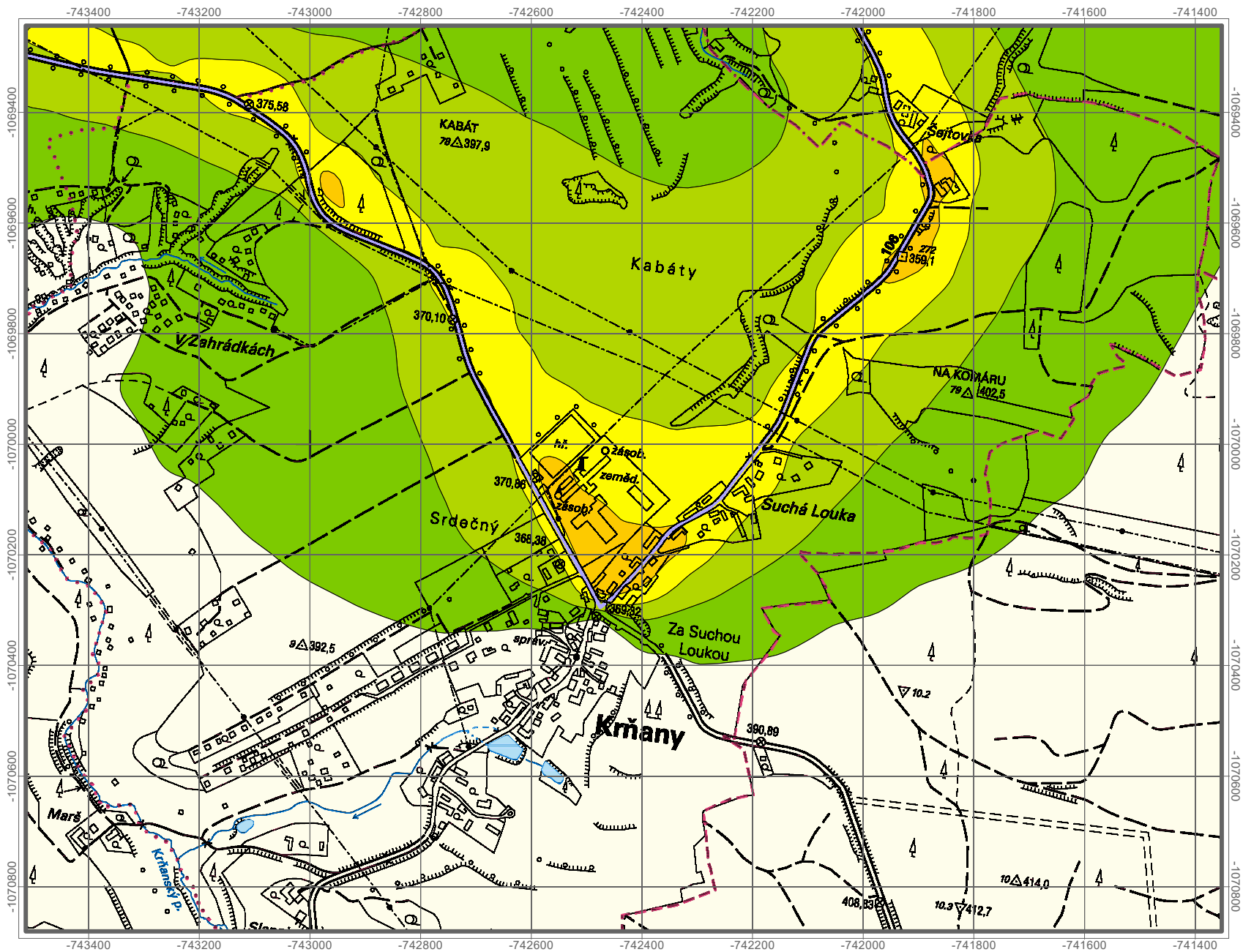


# ROZLOŽENÍ REFERENČNÍCH BODŮ A ZDROJŮ ZNEČIŠŤOVÁNÍ OVZDUŠÍ



	Referenční body
	Stávající silnice II/106
	Plánovaný obchvat
NÁZEV PROJEKTU	II/106 Krňany obchvat rozptylová studie
ZADAL	Ateliér projektování inženýrských staveb, s. r. o.
ZPRACOVAL	ATEM - Ateliér ekologických modelů, s. r. o. 
DATUM	02 - 2022
MĚŘÍTKO	1 : 10 000

OXID DUSIČITÝ  
průměrné roční koncentrace



VÝCHOZÍ STAV

**Ihr NO<sub>2</sub> (µg.m<sup>-3</sup>)**  
Příspěvek automobilové dopravy


< 0.02


0.02 - 0.04

0.04 - 0.06

0.06 - 0.08

> 0.08

 Stávající silnice II/106

NÁZEV PROJEKTU	II/106 Kráňany obchvat rozptylová studie	
ZADAL	Ateliér projektování inženýrských staveb, s. r. o.	
ZPRACOVAL	ATEM - Ateliér ekologických modelů, s. r. o. 	
DATUM	02 - 2022	
MĚŘÍTKO	1 : 10 000	



OXID DUSIČITÝ

průměrné roční koncentrace



VLIV PROVOZU ZÁMĚRU

**IHr NO<sub>2</sub> (µg.m<sup>-3</sup>)**  
Rozdílové hodnoty

< -0.05


-0.05 až -0.02

-0.02 až -0.01

> -0.01

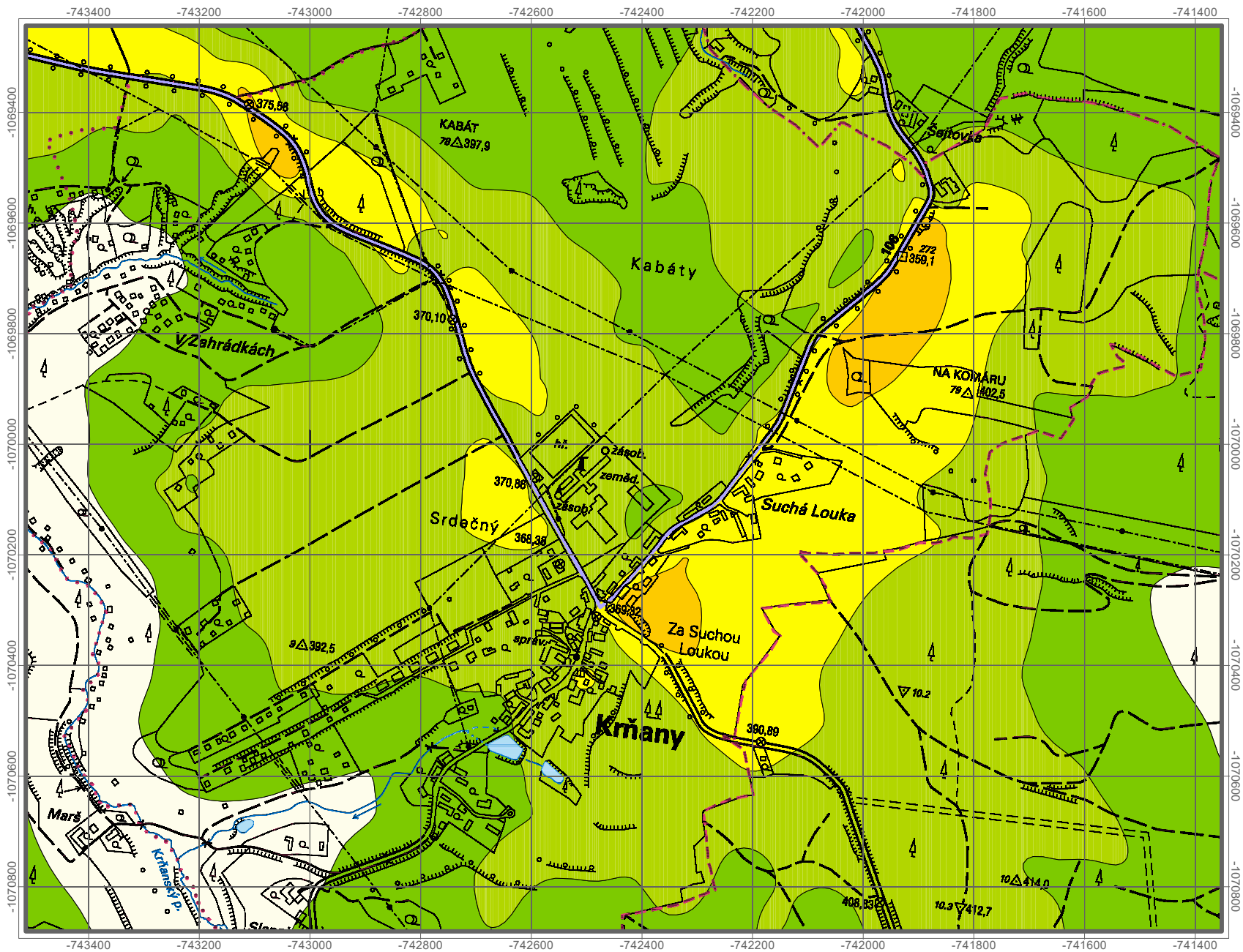
Stávající silnice II/106

Plánovaný obchvat

NÁZEV PROJEKTU	II/106 Kráňany obchvat rozptylová studie
ZADAL	Ateliér projektování inženýrských staveb, s. r. o.
ZPRACOVAL	ATEM - Ateliér ekologických modelů, s. r. o. 
DATUM	02 - 2022
MĚŘÍTKO	1 : 10 000

OXID DUSIČITÝ

maximální hodinové koncentrace



VÝCHOZÍ STAV

**Ihk NO<sub>2</sub> (µg.m<sup>-3</sup>)**

Príspevek automobilové dopravy

< 0.2

0.2 - 0.4

0.4 - 0.6

0.6 - 0.8

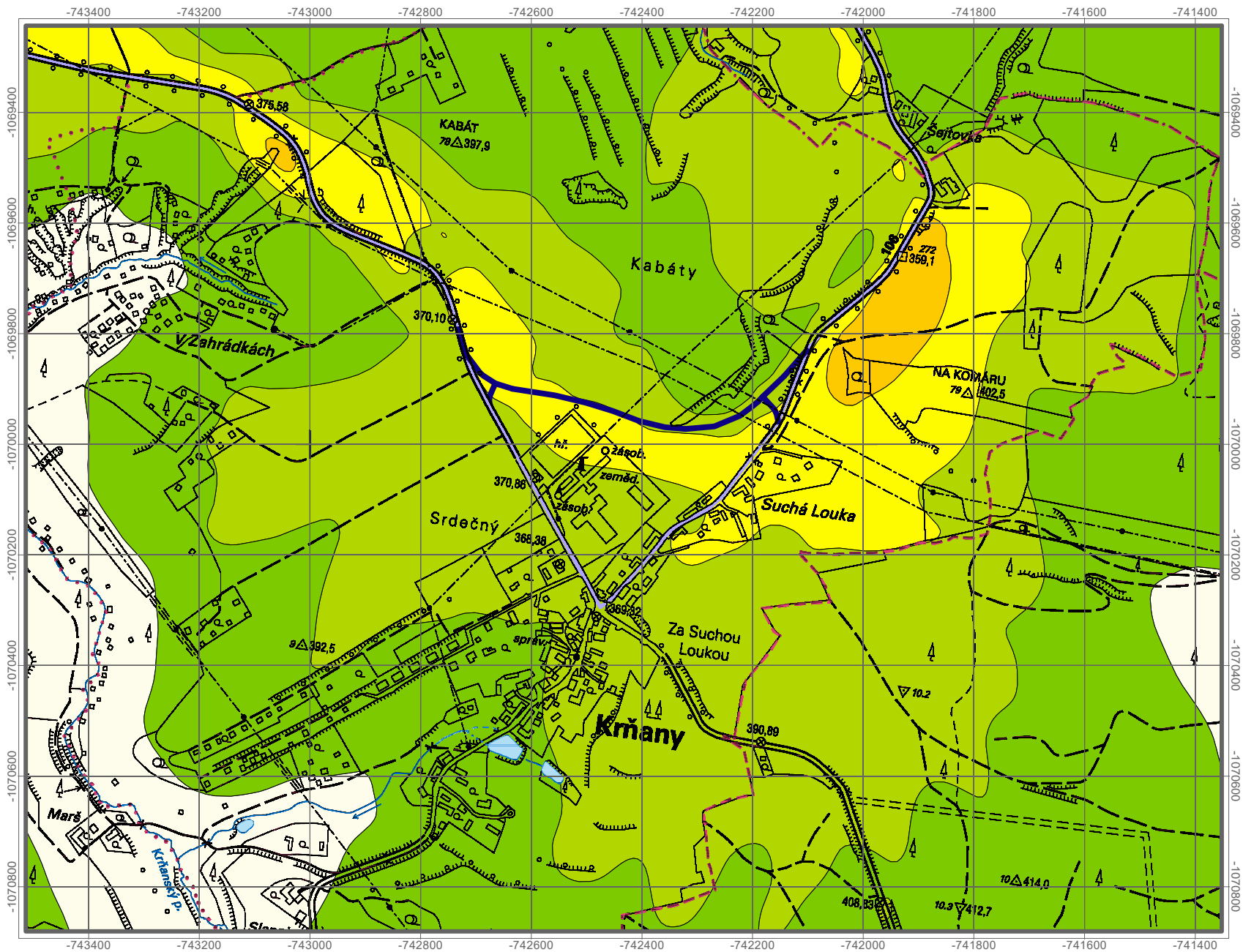
> 0.8

Stávající silnice II/106


NÁZEV PROJEKTU	II/106 Kráňany obchvat rozptylová studie	
ZADAL	Ateliér projektování inženýrských staveb, s. r. o.	
ZPRACOVAL	ATEM - Ateliér ekologických modelů, s. r. o.	
DATUM	02 - 2022	
MĚŘÍTKO	1 : 10 000	

# OXID DUSIČITÝ

maximální hodinové koncentrace



## STAV SE ZÁMĚREM

<b>Ihk NO<sub>2</sub> (µg.m<sup>-3</sup>)</b> Příspěvek automobilové dopravy	
<div><div></div>&lt; 0.2</div> <div><div></div>0.2 - 0.4</div> <div><div></div>0.4 - 0.6</div> <div><div></div>0.6 - 0.8</div> <div><div></div>&gt; 0.8</div>	
<div><div></div>Stávající silnice II/106</div> <div><div></div>Plánovaný obchvat</div>	
NÁZEV PROJEKTU	II/106 Kráňany obchvat rozptylová studie
ZADAL	Ateliér projektování inženýrských staveb, s. r. o.
ZPRACOVAL	ATEM - Ateliér ekologických modelů, s. r. o. 
DATUM	02 - 2022
MĚŘÍTKO	1 : 10 000

BENZEN

průměrné roční koncentrace




VÝCHOZÍ STAV

**I Hr BENZEN** ( $\mu\text{g.m}^{-3}$ )

Příspěvek automobilové dopravy

Stávající silnice II/106

NÁZEV PROJEKTU	II/106 Krňany obchvat rozptylová studie		
ZADAL	Ateliér projektování inženýrských staveb, s. r. o.		
ZPRACOVAL	ATEM - Ateliér ekologických modelů, s. r. o. 		
DATUM	02 - 2022		
MĚŘÍTKO	1 : 10 000		

BENZEN

průměrné roční koncentrace



VLIV PROVOZU ZÁMĚRU

**Ihr BENZEN** (µg.m<sup>-3</sup>)

Rozdílové hodnoty


< -0.002

-0.002 až -0.001

> -0.001

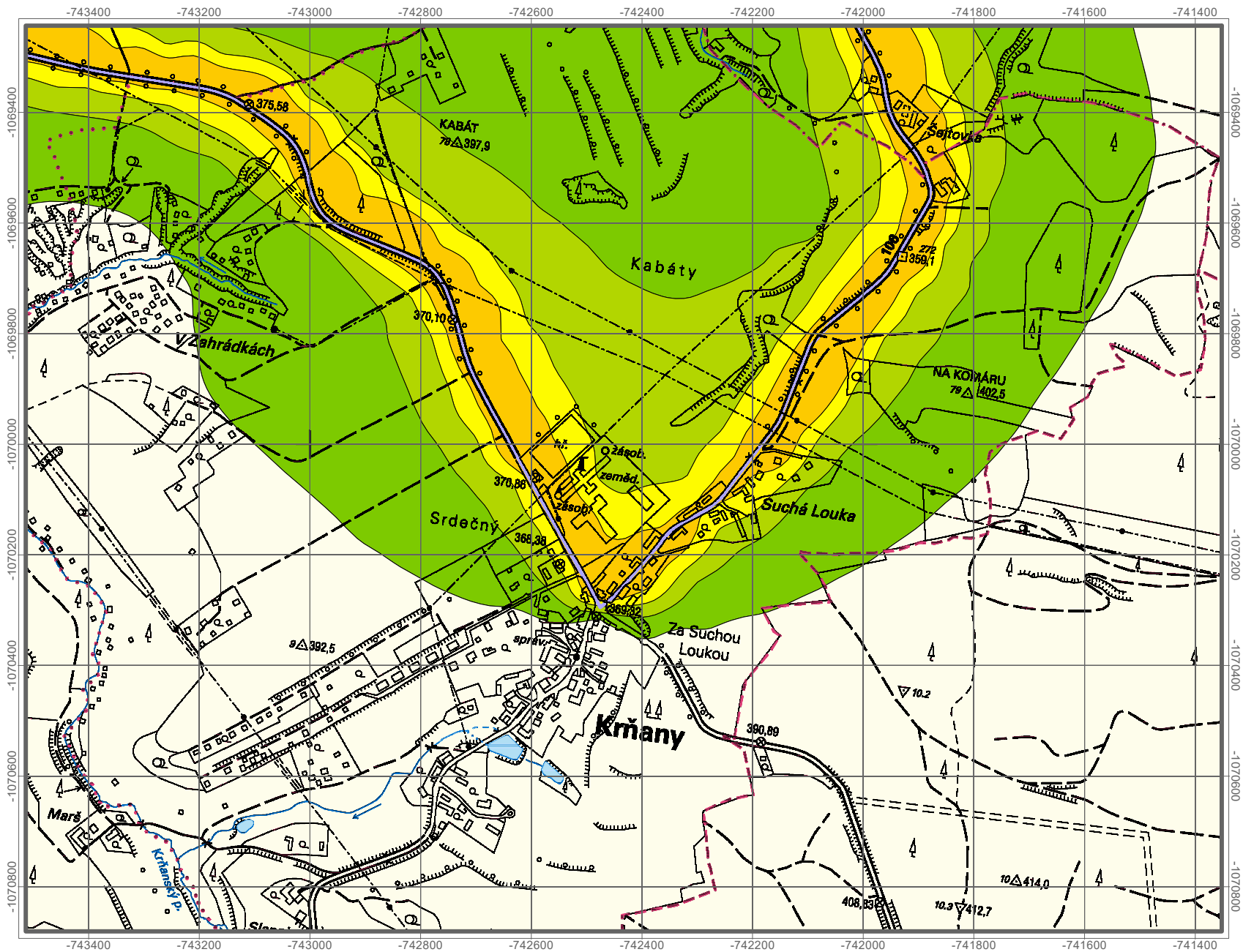
Stávající silnice II/106

Plánovaný obchvat


NÁZEV PROJEKTU	II/106 Kráňany obchvat rozptylová studie	
ZADAL	Ateliér projektování inženýrských staveb, s. r. o.	
ZPRACOVAL	ATEM - Ateliér ekologických modelů, s. r. o. 	
DATUM	02 - 2022	
MĚŘÍTKO	1 : 10 000	

# SUSPENDOVANÉ ČÁSTICE PM<sub>10</sub>

průměrné roční koncentrace



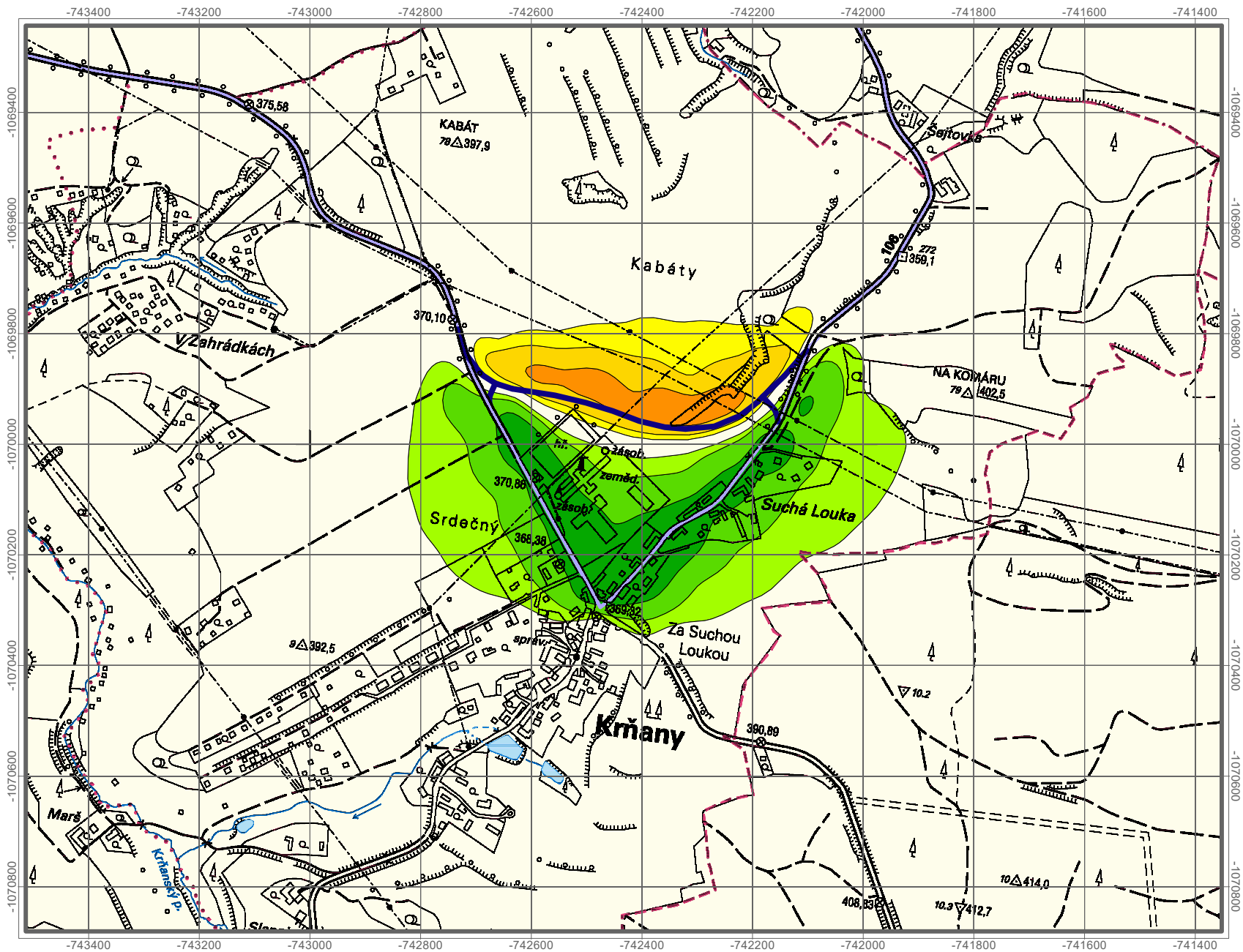
## VÝCHOZÍ STAV

<b>IHr PM<sub>10</sub> (µg.m<sup>-3</sup>)</b> Příspěvek automobilové dopravy	
<div><div></div>&lt; 0.1</div> <div><div></div>0.1 - 0.2</div> <div><div></div>0.2 - 0.3</div> <div><div></div>0.3 - 0.4</div> <div><div></div>&gt; 0.4</div>	
<div><div></div>Stávající silnice II/106</div>	
NÁZEV PROJEKTU	II/106 Kráňany obchvat rozptylová studie
ZADAL	Ateliér projektování inženýrských staveb, s. r. o.
ZPRACOVAL	ATEM - Ateliér ekologických modelů, s. r. o. 
DATUM	02 - 2022
MĚŘÍTKO	1 : 10 000



# SUSPENDOVANÉ ČÁSTICE PM<sub>10</sub>

průměrné roční koncentrace



## VLIV PROVOZU ZÁMĚRU

**IHr PM<sub>10</sub> (µg.m<sup>-3</sup>)**

Rozdílové hodnoty

- < -0.2
- 0.2 až -0.1
- 0.1 až -0.05
- 0.05 až 0.05
- 0.05 až 0.1
- 0.1 až 0.2
- > 0.2

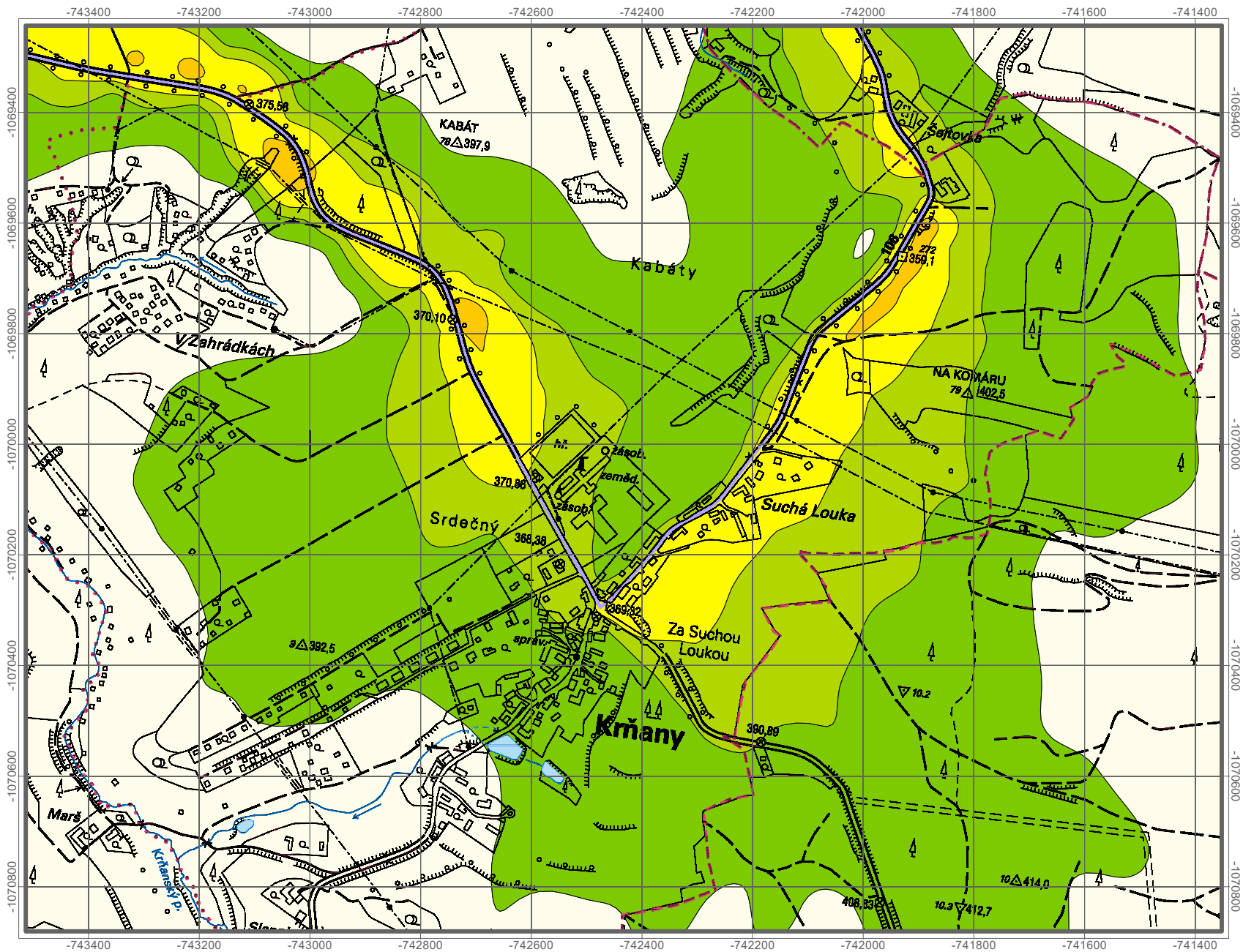
Stávající silnice II/106

Plánovaný obchvat


NÁZEV PROJEKTU	II/106 Kráňany obchvat rozptylová studie
ZADAL	Ateliér projektování inženýrských staveb, s. r. o.
ZPRACOVAL	ATEM - Ateliér ekologických modelů, s. r. o.
DATUM	02 - 2022
MĚŘÍTKO	1 : 10 000

# SUSPENDOVANÉ ČÁSTICE PM<sub>10</sub>

maximální denní koncentrace

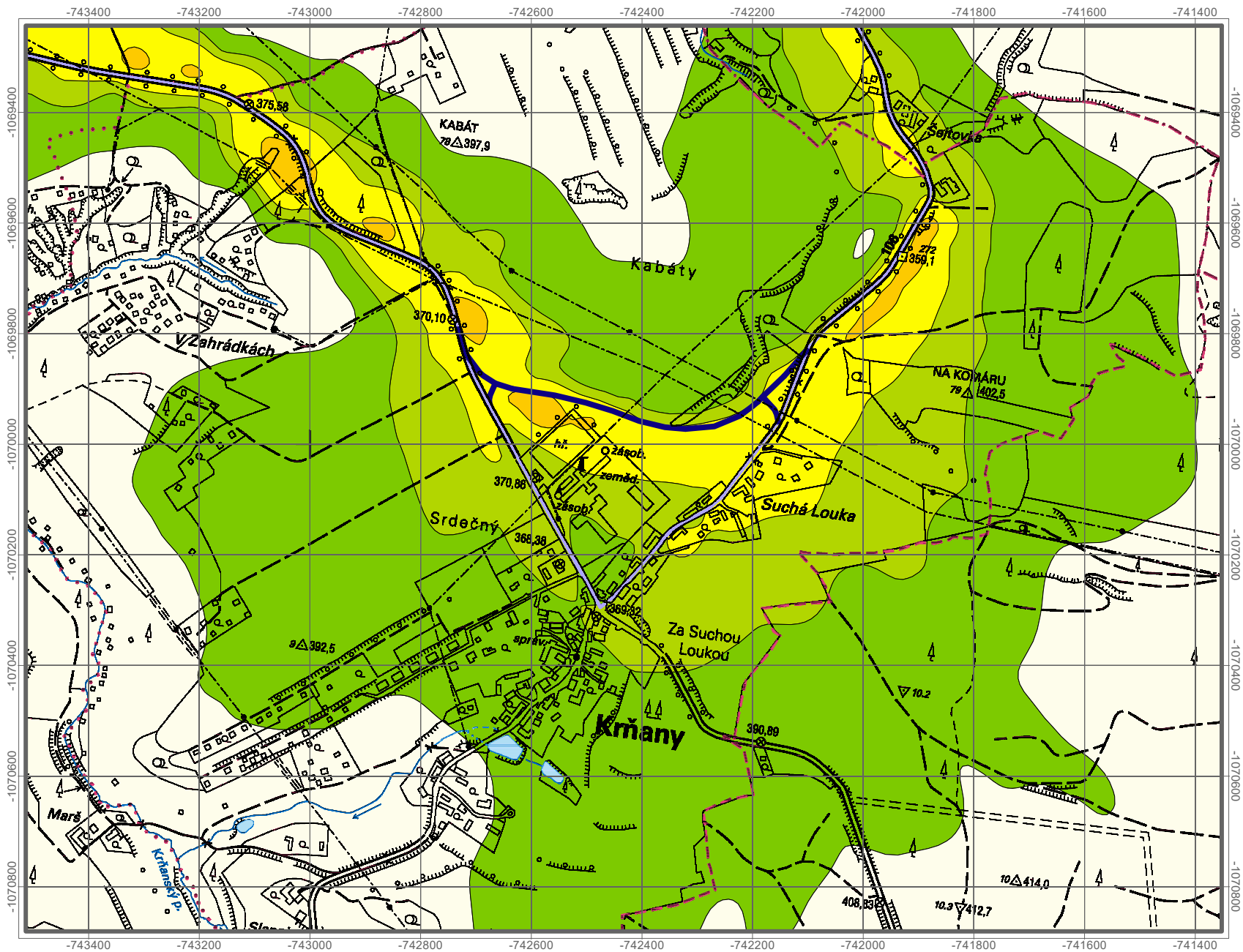


## VÝCHOZÍ STAV


<b>IHd PM<sub>10</sub> (µg.m<sup>-3</sup>)</b> Příspěvek automobilové dopravy	
<div><div></div>&lt; 0.2</div> <div><div></div>0.2 - 0.4</div> <div><div></div>0.4 - 0.6</div> <div><div></div>0.6 - 1.0</div> <div><div></div>&gt; 1.0</div>	
<div><div></div>Stávající silnice II/106</div>	
NÁZEV PROJEKTU	II/106 Krňany obchvat rozptylová studie
ZADAL	Ateliér projektování inženýrských staveb, s. r. o.
ZPRACOVAL	ATEM - Ateliér ekologických modelů, s. r. o. 
DATUM	02 - 2022
MĚŘÍTKO	1 : 10 000

# SUSPENDOVANÉ ČÁSTICE PM<sub>10</sub>

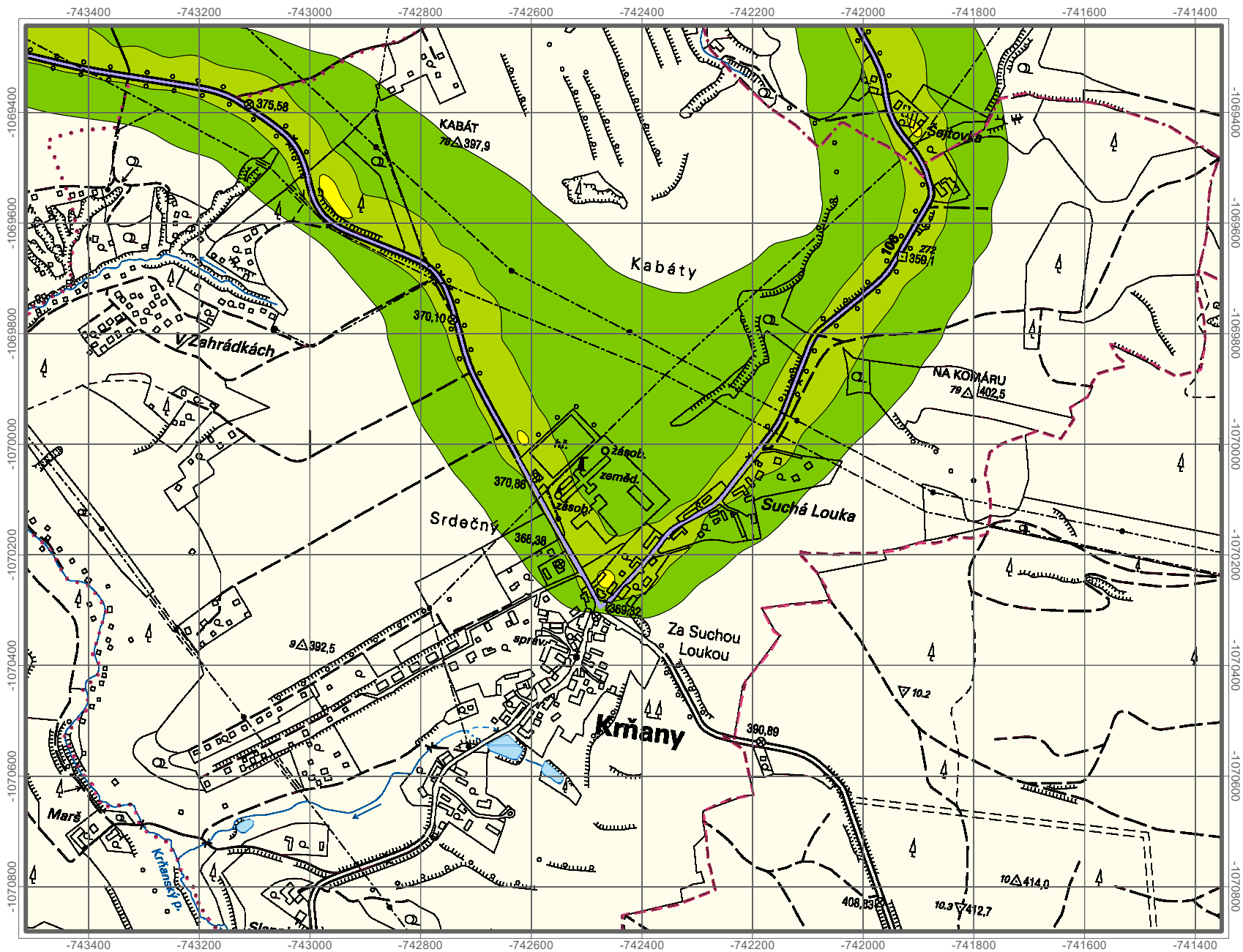
maximální denní koncentrace



## STAV SE ZÁMĚREM

<b>IHd PM<sub>10</sub> (µg.m<sup>-3</sup>)</b> Příspěvek automobilové dopravy	
<div><div></div>&lt; 0.2</div> <div><div></div>0.2 - 0.4</div> <div><div></div>0.4 - 0.6</div> <div><div></div>0.6 - 1.0</div> <div><div></div>&gt; 1.0</div>	
<div><div></div>Stávající silnice II/106</div> <div><div></div>Plánovaný obchvat</div>	
NÁZEV PROJEKTU	II/106 Kráňany obchvat rozptylová studie
ZADAL	Ateliér projektování inženýrských staveb, s. r. o.
ZPRACOVAL	ATEM - Ateliér ekologických modelů, s. r. o. 
DATUM	02 - 2022
MĚŘÍTKO	1 : 10 000

SUSPENDOVANÉ ČÁSTICE PM<sub>2,5</sub>  
průměrné roční koncentrace



VÝCHOZÍ STAV

**IHr PM<sub>2,5</sub> (µg.m<sup>-3</sup>)**

Příspěvek automobilové dopravy

< 0.05

0.05 - 0.10

0.10 - 0.15

> 0.15

Stávající silnice II/106

NÁZEV PROJEKTU	II/106 Kráňany obchvat rozptylová studie	
ZADAL	Ateliér projektování inženýrských staveb, s. r. o.	
ZPRACOVAL	ATEM - Ateliér ekologických modelů, s. r. o.	
DATUM	02 - 2022	
MĚŘÍTKO	1 : 10 000	

# SUSPENDOVANÉ ČÁSTICE PM<sub>2,5</sub>

průměrné roční koncentrace



## VLIV PROVOZU ZÁMĚRU

**IHr PM<sub>2,5</sub> (µg.m<sup>-3</sup>)**  
Rozdílové hodnoty

< -0.05

-0.05 až -0.02


-0.02 až 0.02

0.02 až 0.05

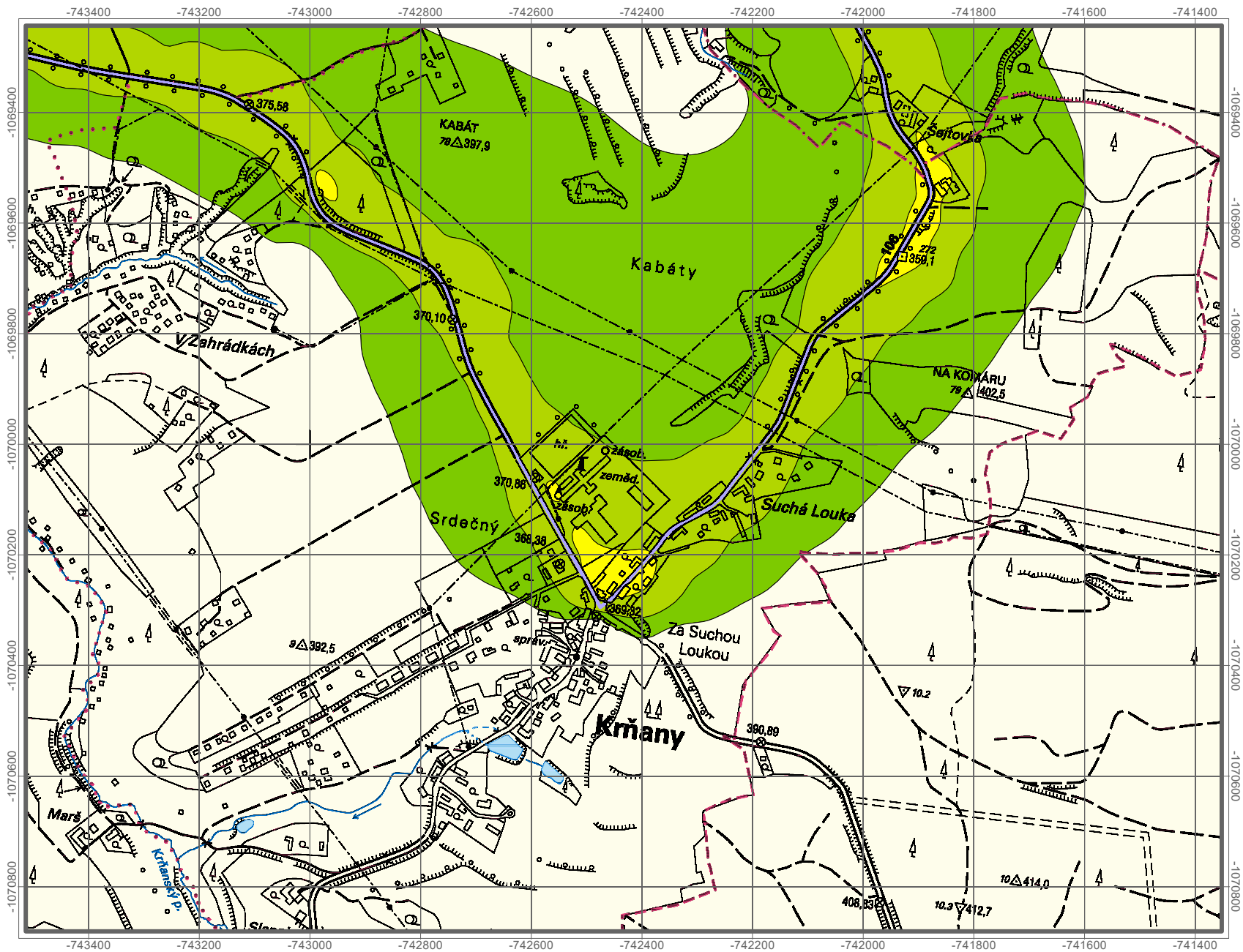
> 0.05

Stávající silnice II/106



Plánovaný obchvat

NÁZEV PROJEKTU	II/106 Kráňany obchvat rozptylová studie	
ZADAL	Ateliér projektování inženýrských staveb, s. r. o.	
ZPRACOVAL	ATEM - Ateliér ekologických modelů, s. r. o. 	
DATUM	02 - 2022	
MĚŘÍTKO	1 : 10 000	

**BENZO[a]PYREN**  
průměrné roční koncentrace

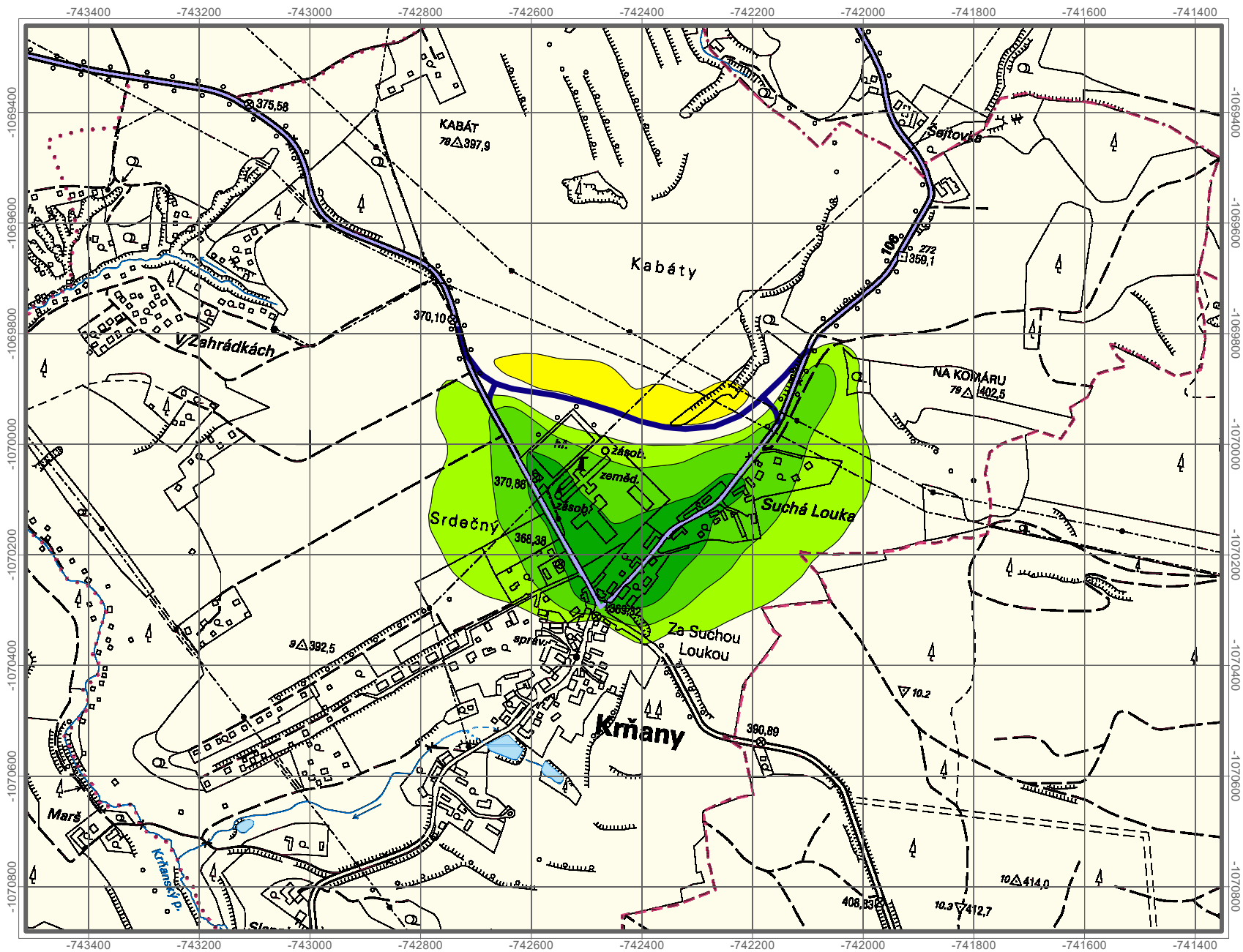


**VÝCHOZÍ STAV**

<b>IHr BENZO[a]PYREN (ng.m<sup>-3</sup>)</b> Příspěvek automobilové dopravy	
<div><div></div></div>	< 0.001
<div><div></div></div>	0.001 - 0.002
<div><div></div></div>	0.002 - 0.004
<div><div></div></div>	> 0.004
 Stávající silnice II/106	
NÁZEV PROJEKTU	II/106 Kráňany obchvat rozptylová studie
ZADAL	Ateliér projektování inženýrských staveb, s. r. o.
ZPRACOVAL	ATEM - Ateliér ekologických modelů, s. r. o. 
DATUM	02 - 2022
MĚŘÍTKO	1 : 10 000



**BENZO[a]PYREN**  
průměrné roční koncentrace



**VLIV PROVOZU ZÁMĚRU**

**IHr BENZO[a]PYREN (ng.m<sup>-3</sup>)**

Rozdílové hodnoty

	< -0.002
	-0.002 až -0.001
	-0.001 až -0.0005
	-0.0005 až 0.0005
	> 0.0005

Stávající silnice II/106

Plánovaný obchvat

NÁZEV PROJEKTU	II/106 Kráňany obchvat rozptylová studie
ZADAL	Ateliér projektování inženýrských staveb, s. r. o.
ZPRACOVAL	ATEM - Ateliér ekologických modelů, s. r. o.
DATUM	02 - 2022
MĚŘÍTKO	1 : 10 000